

# WWK Select Top Ten B

## FACTSHEET

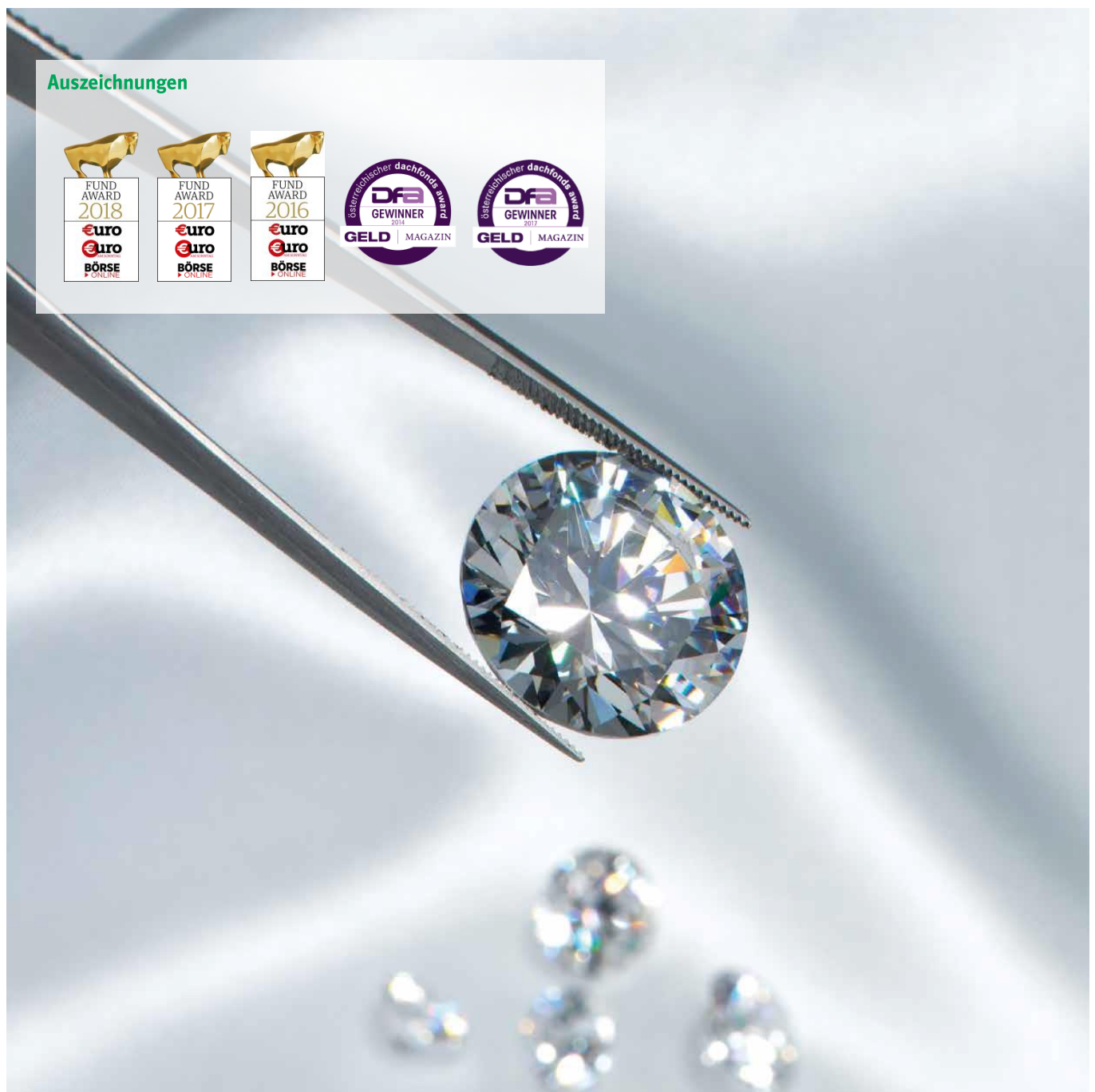


### Anlageziel

Der Dachfonds WWK Select Top Ten zielt auf eine umfassende Wahrnehmung der Wachstumschancen an den internationalen Aktienmärkten ab.

### Anlagepolitik

Das Fondsvermögen wird vorwiegend in Anteile an Aktienfonds investiert. Die geographische Gewichtung orientiert sich dabei nicht an gängigen Kapitalmarktindizes, sondern strebt eine global ausgewogene Streuung an. Daher entfallen etwa je 1/3 auf die Aktienmärkte des Europäischen Wirtschaftsraums, Nordamerikas sowie Asien zusammen mit Emerging Markets. Je nach Einschätzung der Marktlage kann jedoch die tatsächliche Aufteilung des Fondsvermögens auch deutlicher von diesen Zielgrößen abweichen.



### Auszeichnungen



# WWK Select Top Ten B FACTSHEET

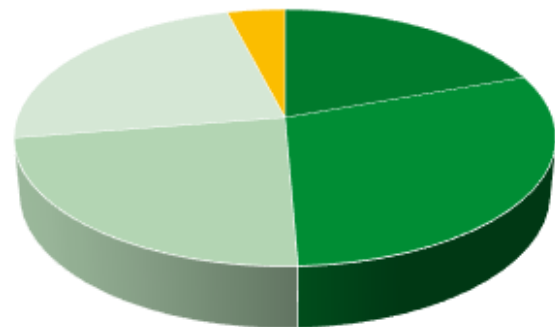


## Fondsinformationen

	per 31.08.2020
Wertpapierkennnummer:	632034
ISIN:	LU0126856375
Anteilspreis:	14,22 EUR
Wertentwicklung laufendes Jahr:	-7,54%
Wertentwicklung ein Jahr:	4,41%
Wertentwicklung drei Jahre:	4,87%
Fondsvolumen:	182,3 Mio. EUR
Währung:	EUR
Geschäftsjahresende:	30.09.
Ertragsverwendung:	thesaurierend
Auflage:	31.05.2001
Ausgabeaufschlag:	5%
Verwahrstellenvergütung p. a.:	bis zu 0,1%, derzeit 0,04%
Verwaltungsvergütung p. a.:	1,50%
Kontakt:	Tel. 00352-2619-6379

## Fondsstruktur

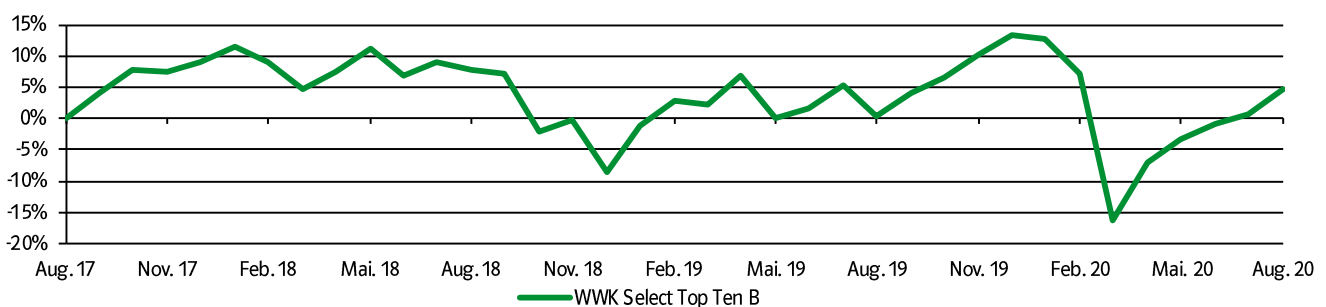
- 19,5% Aktien Europa
- 29,8% Aktien Nordamerika
- 23,1% Aktien Asien
- 23,5% Aktien Emerging Markets
- 4,0% Liquidität u. Derivate



## Top 10 Positionen

Fonds	Anteil
db x-trackers - MSCI USA (DR)	17,7%
MainFirst Top European Ideas Fund	13,2%
Hermes Global Emerging Markets SMID Fund	12,8%
Goldman Sachs Emerging Markets Equity	10,8%
Hermes Asia Ex Japan	9,6%
PineBridge Asia Ex Japan Small Cap Fund	9,0%
Granahan US Focused Growth	8,3%
Melchior Selected Trust Europ. Opp.	6,3%
Daiwa Japan Equity Small Cap	4,5%
Granahan US Small Cap Discoveries	3,9%
Summe	96,0%

## Wertentwicklung



Wichtiger Hinweis: Wert und Rendite einer Investmentanlage können steigen oder fallen. Eine positive Kursentwicklung in der Vergangenheit ist keine Garantie für eine zukünftige Performance. Die Angaben erfolgen auf Basis des Nettoinventarwerts (nach Gebühren, ohne Ausgabeaufschlag).

Quelle: Hauck & Aufhäuser Fund Services S.A., Bloomberg und Berechnungen von WWK Investment S. A.

Disclaimer: In diesem Dokument enthaltene Angaben stellen keine Anlageberatung dar, sondern dienen ausschließlich der Produktbeschreibung. Eine Anlageentscheidung sollte in jedem Fall auf Basis des Verkaufsprospektes und der Wesentlichen Anlegerinformationen (Key Investor Information Documents – sog. KIID) in Ergänzung mit dem jeweils letzten geprüften Jahresbericht und zusätzlich jeweiligen Halbjahresbericht, falls ein solcher jüngeren Datums als der letzte Jahresbericht vorliegt, getroffen werden, die die allein verbindliche Grundlage des Kaufs darstellen. Die vorgenannten Verkaufsunterlagen erhalten Sie bei der WWK Investment S. A. und unter [www.wwkinvestment.lu](http://www.wwkinvestment.lu) oder bei der WWK Lebensversicherung a. G., Marsstraße 37, 80335 München. Der Verkaufsprospekt enthält ausführliche Risikohinweise. Auch wenn die Informationen dieser Unterlage auf sorgfältig ausgewählten und für zuverlässig erachteten Quellen beruhen, kann keine Garantie für deren Richtigkeit, Vollständigkeit oder Genauigkeit abgegeben werden. Alle hier geäußerten Meinungen und Einschätzungen entsprechen der gegenwärtigen Beurteilung und können sich jederzeit ohne vorherige Ankündigung ändern. Frühere Wertentwicklungen, Simulationen oder Prognosen sind kein verlässlicher Indikator für die zukünftige Wertentwicklung. Vermögenswerte können sowohl steigen als auch fallen. Anleger erhalten den ursprünglich investierten Betrag möglicherweise nicht zurück. Die hier diskutierte Anlagemöglichkeit kann je nach den speziellen Anlagezielen und Finanzpositionen für bestimmte Anleger ungeeignet sein. Die ausgegebenen Anteile des jeweiligen Fonds dürfen nur in solchen Rechtsordnungen zum Kauf angeboten oder verkauft werden, in denen ein solches Angebot oder ein solcher Verkauf zulässig ist. Dies ergibt sich aus dem jeweiligen Verkaufsprospekt.

Hinweis: Bei diesem Dokument handelt es sich um eine Produktinformation/Werbemittelung.